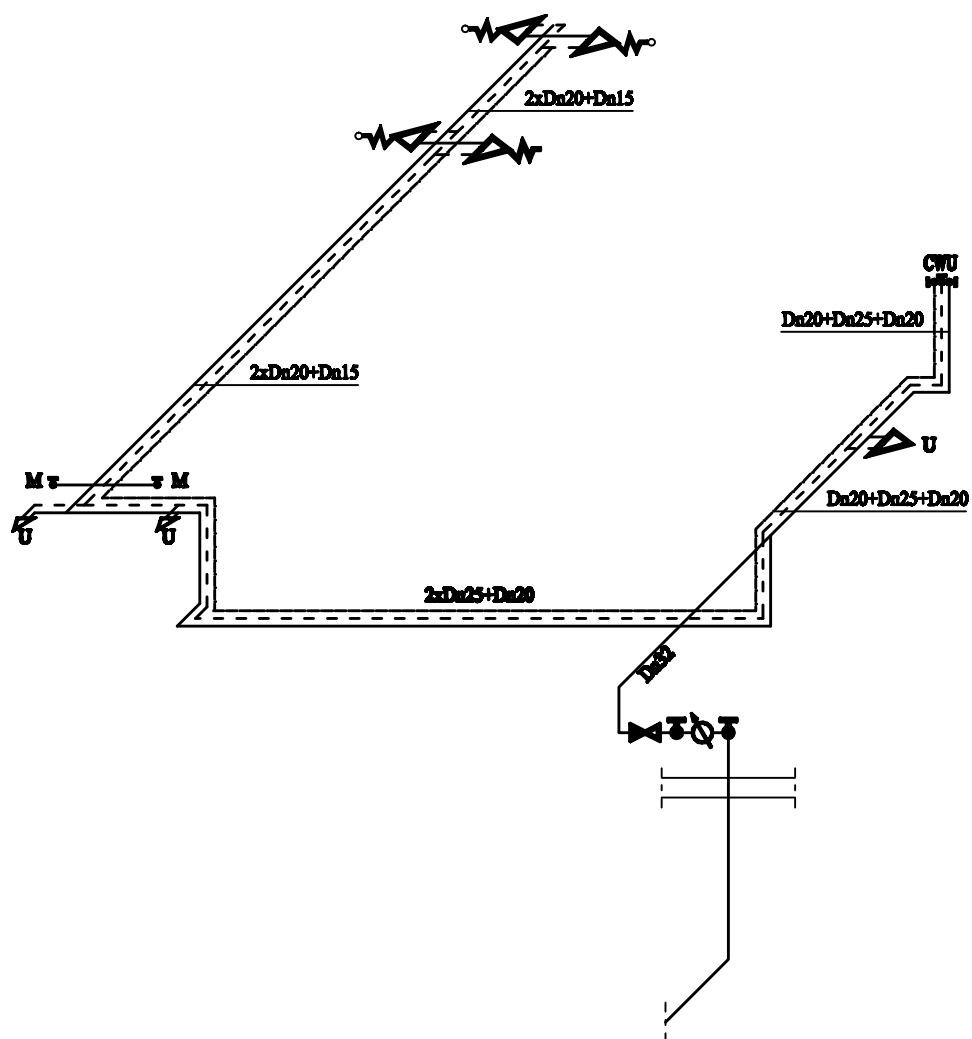


# Aksonometria wody ciepłej, zimnej i cyrkulacji



Nazwa i adres obiektu	Budynek usługowy – pełniący funkcję zaplecza szatniowego i magazynowego przy boisku sportowym (muruwany, wolnostojący – jednokondygnacyjny) wraz z urządzeniami budowlanymi m.in. przyłączem kanalizacji sanitarnej z bezodpływowym zbiornikiem na nieczystości ciekłe o pojemności 8m <sup>3</sup> , Ruda – gmina Radomyśl Wielki					
Nazwa rysunku:	Aksonometria wody ciepłej, zimnej i cyrkulacji					
Projektant Sprawdzający	Imię i nazwisko:	Specjalność i nr uprawnień:	Podpis:	Data opracowania:	Skala:	Nr rys.
	mgr inż. Jan Koń	PDK/0116/P00S/08 instalacyjna				
Projektant	inż. Kazimierz Litwin	GT-IV63/28/77 instalacyjna		11.2015r.	1:100	